

Elektro-Anschluss einer Fasssauna „Made by Pagenkemper“

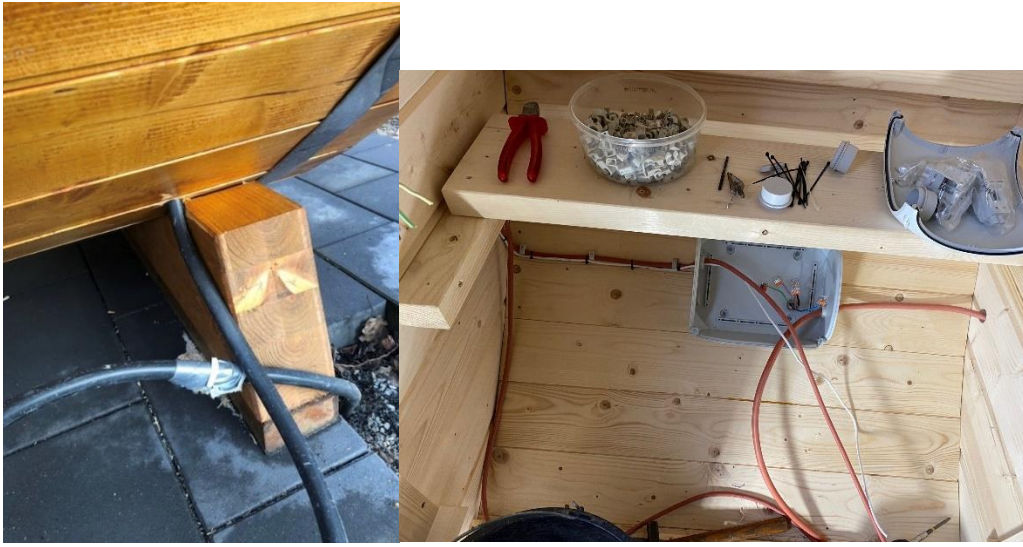
Vorabinformationen:

Wenn die Sauna durch uns montiert wird sind bereits alle Kabel verlegt und beschriftet. Die Installation muss durch einen Fachmann bauseitig erfolgen. Dazu haben wir diesen Fahrplan entworfen, um alle auftretenden Fragen zu beseitigen. Im Saunaraum werden ausschließlich hitzebeständige Silikonleitungen SIHF verbaut.

Materialliste:

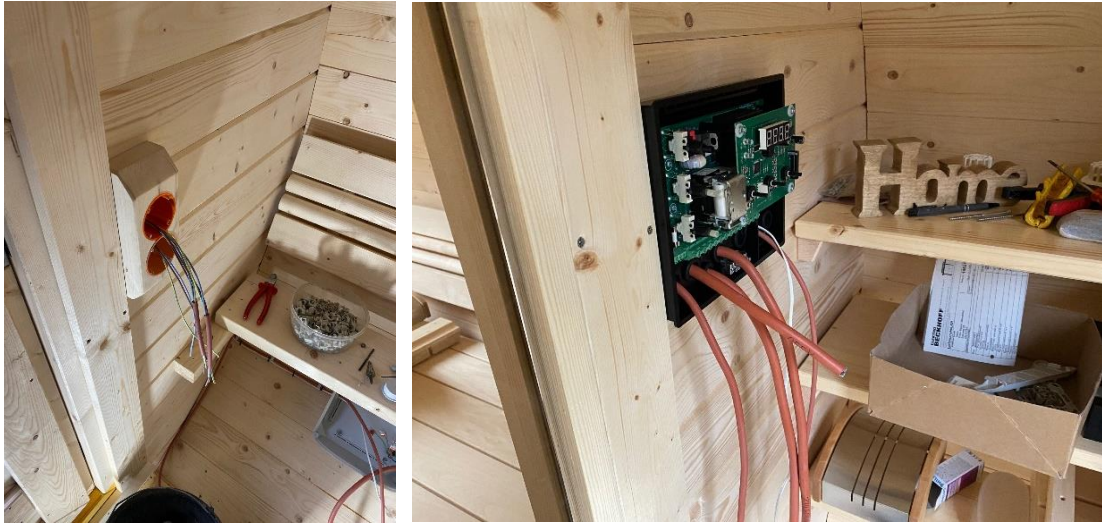
- 1 Wechselschalter Unterputz
(Falls zusätzlich eine Außenbeleuchtung verbaut werden soll 1 Serienschalter)
- 1 Steckdose Unterputz
- 1 Abdeckrahmen 2-fach (z.B. Gira Standard)
- 2 Hohlraumdosens
- 1 Abzweigkasten ca. 150mm x 116mm
(Falls die Echtholzblende mit LED-Beleuchtung verbaut wird min. 240mm x 190mm)
- Aderendhülsen, Wago-Klemmen usw.
- **Leuchtmittel für Deluxe-Steel Saunalampe:** max. 40 W (LED 4W), E14
- **Leuchtmittel für Standard-Lampe Vorraum :** max 40W(LED 4W), E27

Bauseitige Zuleitung vom Haus in die Sauna:



- Die Bauseitige Zuleitung erfolgt grob gesagt hinter dem 1. Standfuß der Sauna und wird in den Abzweigkasten unter der Bank im Vorraum geführt.
- Von dem Abzweigkasten aus geht 1 Silikonleitung SIHF 5x2,5mm² als Zuleitung zur Saunasteuerung.
- Zudem geht 1 Kabel entweder 3x1,5mm² oder 5x1,5mm² vom Abzweigkasten zur Steckdose und Wechselschalter im Vorraum auf ca. 1m Höhe.
- (Wenn die Echtholzblende mit LED-Beleuchtung verbaut wird, den Trafo im Abzweigkasten setzen und mit 5x1,5mm² zum Serienschalter nach oben führen)

Vorraum Elektro:



- Im Vorraum den Lichtschalter und die Steckdose anklemmen
- Lampe im Vorraum anklemmen, Leuchtmittel einsetzen (Lampenschirm ist nur eingehangen)
- Saunasteuerung gemäß Anschlussplan durch Fachmann in Betrieb nehmen
 - 1 Zuleitung auflegen $5 \times 2,5 \text{ mm}^2$ (Silikonleitung SIHF)
 - 1 Leitung Ofen auflegen $5 \times 2,5 \text{ mm}^2$ (Silikonleitung SIHF)
 - (Falls vorhanden Verdampfer auflegen $5 \times 2,5 \text{ mm}^2$) Silikonleitung SIHF
 - Saunalampe auflegen $3 \times 1,5 \text{ mm}^2$ (Silikonleitung SIHF)
 - 4 adrige Silikonleitung SIHF = Ofenfühler
 - 2-adrige Silikonleitung SIHF = Bankfühler
- Abdeckung und Handregler aufsetzen

Saunaraum Elektro:



- Bankfühler 2-adrige Silikonleitung SIHF anklemmen und an Türrahmen Mittelwand befestigen
- Ofenfühler 4-adrig anklemmen und ca. 15cm von der Decke an der Heckwand befestigen



- Lampenschirm abnehmen, Lampe anklemmen sowie Birne eindrehen.

- Saunaofen gemäß Schaltplan auflegen und an Wand einhängen
oder bei Standofen gemäß Aufkleber ausrichten und aufstellen

Testlauf durchführen

Ofen mit Saunasteine befüllen



- Die Saunasteine vor dem befüllen des Ofen gründlich mit Wasser spülen.
- Saunasteine locker zwischen die Heizstäbe stapeln, jedoch nicht quetschen. Zwischen den Steinen sollte noch Luft zirkulieren können, also nicht jeden Millimeter ausnutzen und zu stapeln. (Es bleiben in der regel Steine übrig)
- Hinweise in der Bedienungsanleitung beachten und lesen!

Wir Hoffen dass hiermit alle Fragen beantwortet sind und wünschen Viel Spaß beim saunieren in der eigenen Fasssauna von Holzbau Pagenkemper!